



DO RODINNÉHO DOMU MICHALA DAVIDA SE VEŠEL KOMFORT, PROSTOR K PRÁCI I MÍSTO PRO SETKÁVÁNÍ S PŘÁTELI. SKLADATEL A ZPĚVÁK DOVNITŘ POZVAL ŽHAVOU ATMOSFÉRU ITALSKÉHO TEMPERAMENTU SPOLU S KLIDEM A MOUDROSTÍ VÝCHODNÍCH FILOZOFIÍ.

# S vůní dále



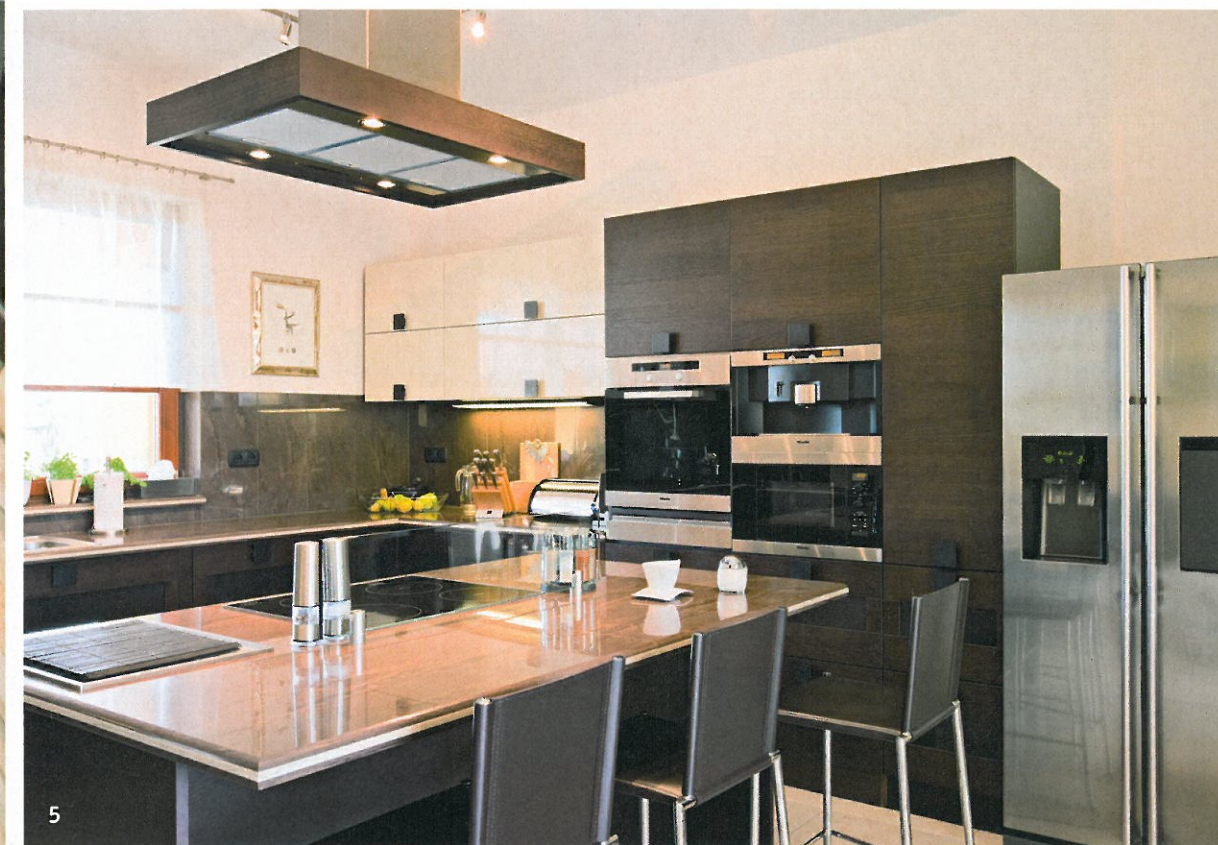
TEXT Eva Vacková :: FOTO Petr Adámek



- 1| K pohodlnému posezení v atriu láká nábytek HARBO (AUŠ INTERIÉR)
- 2|3| Televiznímu pokoji vévodí knihovna BLOOM v netradičním provedení dřeva, ratanu a čalouněných dvířek, k nimž ladí pohovka MARLENE z kolekce TRACE. Nábytek výrobce RATTAN WOOD dodalo COLOSSEUM. Obklad stěny z francouzského pískovce (STONE TRADE), skleněné dveře (VV SKLO)

„STYLOVÝ INTERIÉR SE ZRODÍ Z HARMONIE BAREV A MATERIÁLŮ“





„Když se podaří, co se dařit má...“ ozývalo se z éteru v osmdesátých letech minulého století. Zpěvák Michal David, autor této známé písně, řady dalších hitů i mnoha muzikálů, tehdy určitě netušil, že tato slova v budoucnu nejlépe zhodnotí stavbu rodinného domu, na jehož pozemek se pohodlně vešlo i menší nahrávací studio. Do zajímavé realizace se promítly více než dvacetileté rodinné zkušenosti s bydlením v obci na okraji velkoměsta, v níž se před časem objevila volná parcela. V okamžiku, kdy se manželé rozhodli pro změnu, měli jasno, které prvky z předchozího domu zopakují a na které raději zapomenou. Blízkost obou pozemků navíc rodině umožnila sledování výstavby v přímém přenosu.

#### Letem světem

„Rádi cestujeme, máme slabost pro Itálii, ale blížká je nám také východní Asie,“ přiznávají manželé Davidovi. „Ostatně i firmu Nikodem a Partners, jejíž architekt Tomáš Janeček vypracoval úvodní projekt pro stavební povolení, jsme poznali na dovolené. Ve svém portfoliu má především letištní stavby, a tak dům vyšel poněkud větší, než jsme zpočátku předpokládali,“ usmívá se Michal David. Půdorys převážně přízemní stavby „píše“ na pozemku písmeno H, které vymezuje polozavřené atrium s krytou terasou a bazénem orientované k jihu do zahrady. Také valbové střechy s mírným sklonem a pálenou krytinou nezapřou vliv architektury slunného Toskánska, zcela podle představ investorů. >>

4| Elipsovité schodiště z mořeného dubu (vyrobené ve firmě ARBYD) dominuje vstupní hale s jídelnou, kterou zdobí rozkládací stůl MOOD z mořeného jasanu se židlemi EXPRESS s ratanovým opěrkem – výrobce RATTAN WOOD (dodává COLOSSEUM) 5|6 Moderní kuchyň italské firmy ARREDO 3 (COLOSSEUM) zaujme kombinací nábytku s dvířky z mořeného dubu a světlého lakovaného povrchu skříněk 6| V centru dění místnosti, která sousedí s atriem, je pracovní ostrůvek s varnou plochou a tepanem (MIELE)





elnový nábytek vyrobili na  
ve firmě ARBYD, obklady  
majitelé koupili  
AMIKA, umyvadla pocházejí  
a LAUFEN, svítidla mají  
GLO (LS SERVIS)  
elna sousedí s ložnicí, s níž  
ladí. Postel s nočními stolky  
ou skříněk – výrobce DOIMO  
(COLOSSEUM), tapeta  
ím vzorem ze studia  
K 9 Masivní proplétané  
ylového pánského pokoje  
až ze zámoří, atypické  
é vyrobili ve firmě VV SKLO



### Správná volba

„Známi se zpočátku obávali, jak zvládneme tak velký dům postavit v termínu. Vše ale proběhlo bez problémů a lépe jsme si vybrat nemohli,“ chválí manželé dodavatelskou firmu. IM-STAV Praha zrealizovala celou stavbu na klíč. „Inženýr Vladimír Štrtr musel nejdříve původní projekt konstrukčně a dispozičně upravit tak, aby původní vzhled domu zůstal maximálně zachován. Byla to pro nás výzva, ovšem vzhledem k velkému rozsahu prací i závazek,“ říká Petr Michovský – majitel stavební firmy.

Patnáct měsíců výstavby, výborné řemeslné zpracování celku i detailů, použití nejmodernějších technologií, pečlivý stavební dozor, dodržení harmonogramu, zkrátka čítanková ukázka zodpovědného přístupu stavební firmy, kterou lze majitelům jen závidět.

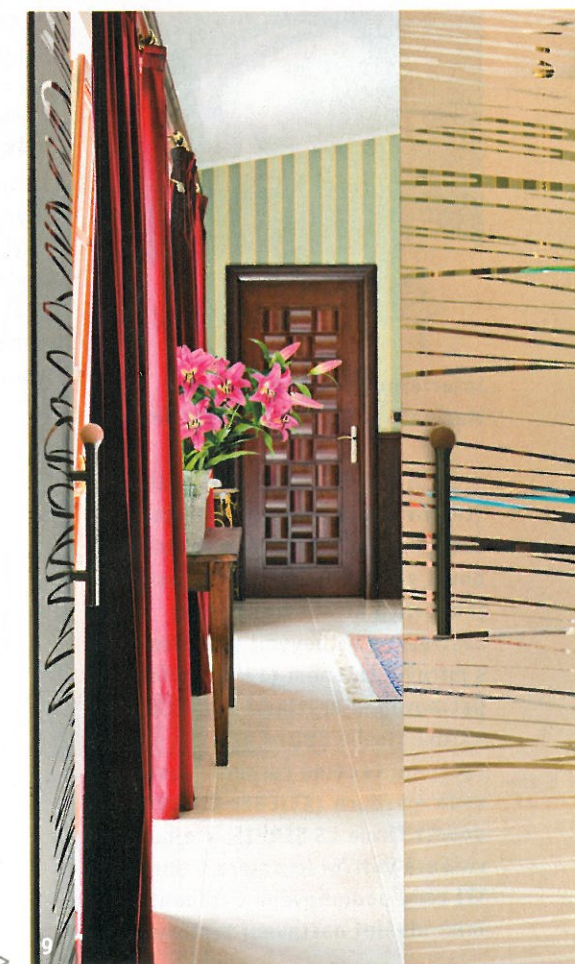
### Italská domácnost

Pod pojmem italská domácnost si většina lidí představí bouřlivé vztahy, přílišný temperament a emoce. V domě Michala Davida to však znamená pouze potřebu mít kolem sebe kvalitní přírodní materiály zemitých tónů – kámen, dřevo, ratan – s jižní atmosférou. Interiér, v němž každý kout nabízí komfort, vytvořili architekt Luboš Kouřim s interiérovou designérkou Soňou Marinelli ze studia

Colosseum. Vstupní hala s jídelnou přebírá funkci vítacího a společenského prostoru. Většina místností v přízemí je navíc spojená s atriem. Rodina odpočívá v televizním pokoji, oblíbené je domácí fitness s možností pobytu v sauně či whirlpoolu. Chloubou pána domu je pánský pokoj, který si osobně navrhl a který nevšední mystickou atmosférou láká k návštěvě většinu hostů. Elipsovité schodiště je spojnicí s klidovou zónou v patře, do níž projektant umístil ložnici manželů, prostornou koupelnu i šatnu.

### Kde se dobře vaří...

Nejedna země i kontinent se mohou pyšnit chutnými pokrmy. Davidovi dávají přednost zejména italským a asijským. Kuchyň zároveň vnímají jako místo, které není určeno pouze k vaření. Zařadili ji mezi společenské prostory, v nichž se mohou setkávat s přáteli, a samotnou přípravu jídla povýšili na estetický zážitek. Michal David nepopírá zálibu ve vaření a nedovedl si představit centrální varný ostrůvek bez tepanu – kovového plátu, na němž se před zraky hostů připravuje jídlo. Pod návrhem dispozice kuchyně, která bezprostředně sousedí s terasou, přílehlým atriem a zahradou, jsou podepsáni odborníci ze studia Colosseum, kteří dodali nábytek. Kuchyňský nábytek v příjemném barevném >>





## reže dokořán

ech italské architektury zajistily ímu domu střechy s mírným sklonem u krytinou BRAMAC. Zahradnické ARIGREEN se podařilo vhodně zvolenou vytvořit „jižní“ atmosféru, která celkový výraz domu 11| Atrium ve se otvírá k jihu a do zahrady. Velký v příjemném kamenném obležení (GRADE)



11

Davidovi si toho byli vědomi, a tak přizvali ke spolupráci zahradní architektky z firmy Marigreen. Interiér domu je opticky spojen s atriem i zahradou, a právě sem se rodina v sezoně s chutí „stěhuje“. Venkovní kuchyň pod krytou terasou i bazén jsou velkými relaxačními lákadly. Důležitým parametrem při výběru zeleně byl všudypřítomný italský styl, okolí domu proto zdobí například vzrostlé oleandry či keramické květináče z terakoty. V tomto domě se dá zřejmě bez problémů žít podle známé majitelovy písničky „nonstop, krásně a nonstop...“

mixu tmavé a světlé kávy dráždí chuťové buňky a doplňuje celkovou koncepci interiéru.

### Na dotek

I když dům a nahrávací studio ukrájí z plochy pozemku nemalý kus, zbyl ještě dostatek místa pro založení kvalitní zahrady. Manželé

10



rová designérka Sonia  
lli – STUDIO COLOSSEUM

**SLOVO ODBORNÍKA** S manželi Davidovými jsme se poprvé setkali na výstavě ART & INTERIOR, na níž jsme představovali novou kolekci PHILOSOPHY italského výrobce ekologického a nadčasového nábytku – společnosti RATTAN WOOD. Styl, funkčnost, kvalitní přírodní materiály, včetně uklidňující barevné škály výrobků je okouzly. Kromě toho naplnily jasnou představu majitelů o moderním stylovém, ale

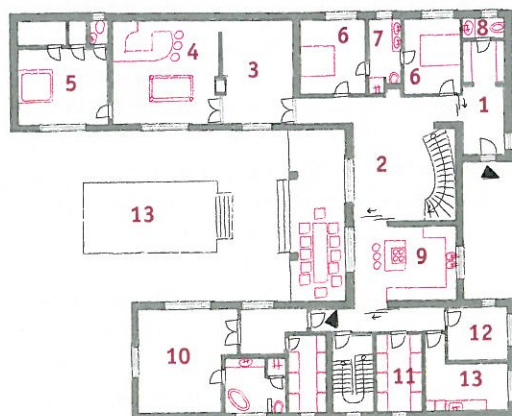
i pohodlném interiéru, v němž vládne hřejivá atmosféra slunné Itálie spolu s nádechem tajemného Orientu. V tomto duchu jsme zařídili jídelnu, televizní pokoj, ložnici i kuchyň, v nichž díky prostoru vynikly jednotlivé kusy nábytku. Práce na zakázce byla radostí – harmonie mezi námi, interiérovým architektem a výborně připraveným klientem, který věděl, co chce, kvalitní spolupráci ještě více urychlila.

### půdorysy

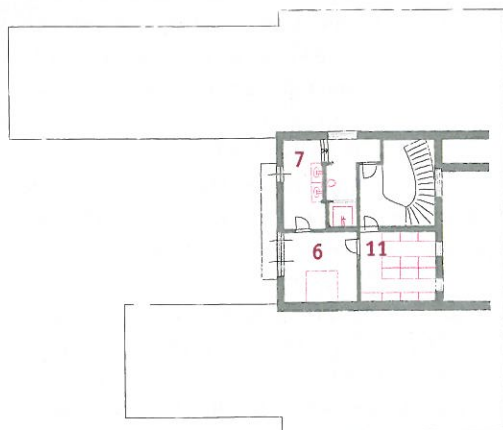
1. předsíň se šatnou
2. hala s obývacím pokojem a jídelnou
3. televizní pokoj
4. pánský pokoj
5. whirlpool
6. ložnice
7. koupelna
8. WC
9. kuchyň
10. garsoniéra
11. šatna
12. pracovna
13. prádelna

stavby novostavba zděného (vzdušná izolace KERATHERM) přízemního, s podsklepeného rodinného s centrální patrovou částí; vlivá křídla stavby jsou šena valbovými střechami s mírným sklonem (17°) s pálenou keramickou krytinou BRAMAC. Celková plocha 580 m<sup>2</sup>. Centrální tepelné čerpadlo systému vzduch (STIEBEL ELTRON) a firma LS SERVIS, stejně jako všechny vnitřní instalace v domě. Systém podlahového vytápění mají individuální nastavení teploty.

### PŘÍZEMÍ



### 1. PATRO



INZERCE

## DODAVATEL STAVBY



**SDĚLTE NÁM VAŠE PŘÁNÍ  
A MY JE SPLNÍME**

..... A OPRAVDU JE SPLNILI

*Michal David*  
Michal David

NA DODÁVCE SE PODÍLELI

**LSservis**  
**ELEKTRO** s.r.o.

**A-Keramika**

**STIEBEL ELTRON**

**IDEALFENSTER a.s.**